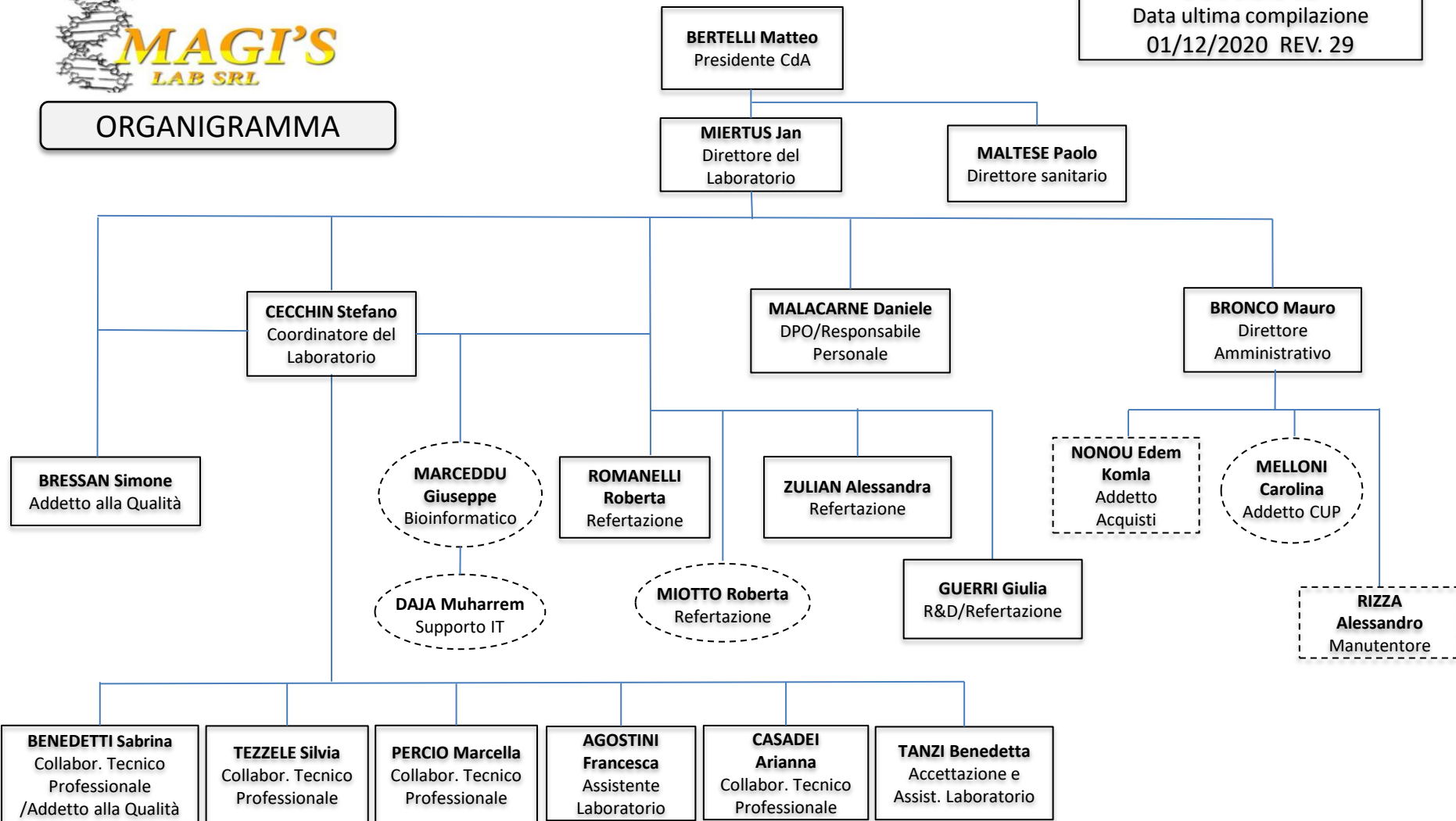


ORGANIGRAMMA



Legenda:

CdA: Matteo Bertelli, Mauro Bronco, Stefano Cecchin

Rettangolo linea continua: personale Magi's Lab presente nella sede di Rovereto;

Rettangolo linea tratteggiata: personale Magi's Lab presente nella sede di San Felice del Benaco;

Elisse tratteggiata: personale di consulenza/collaborazione